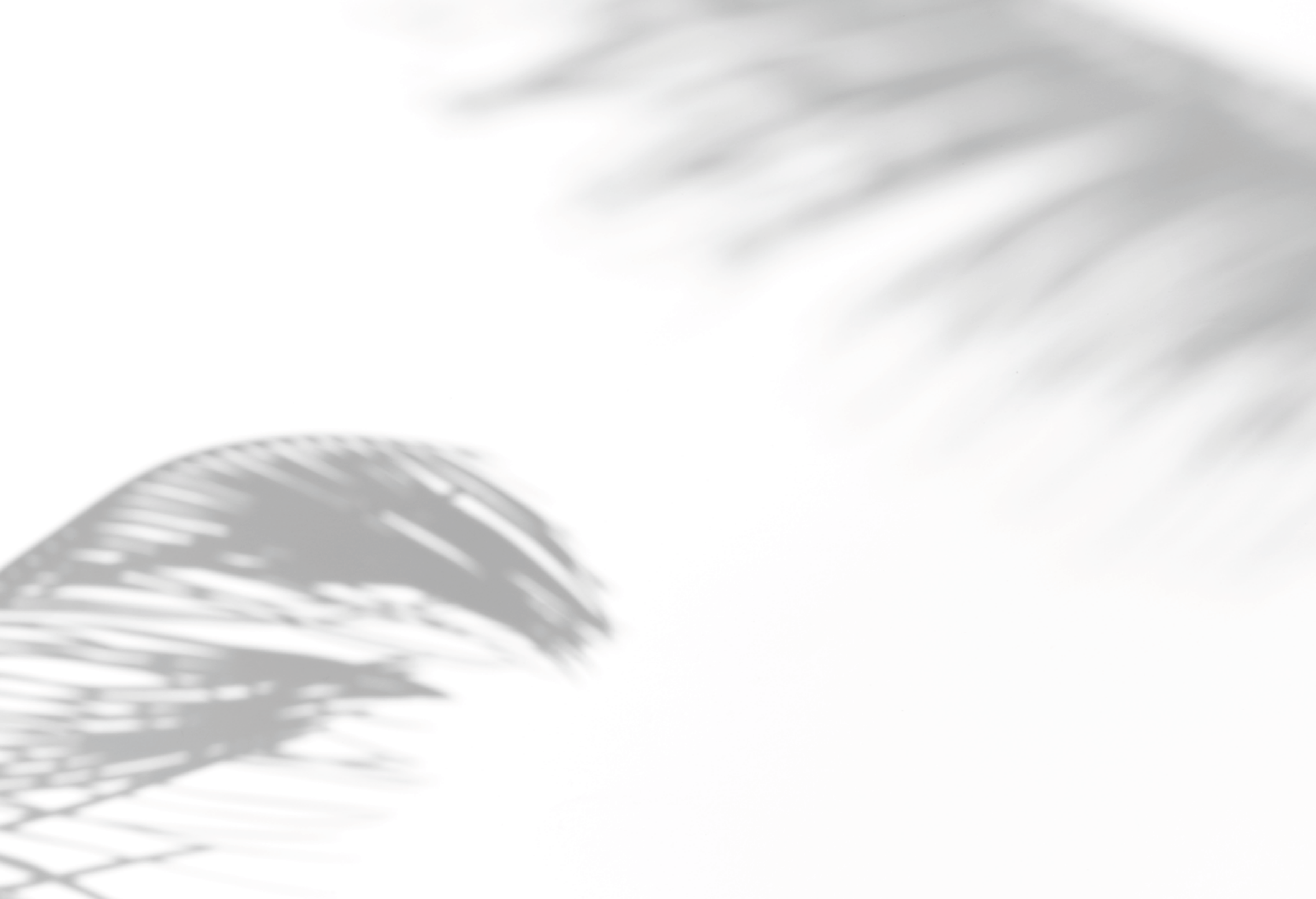


A photograph of a woman from the waist down, wearing a long, flowing white dress and walking barefoot on a paved path. She is holding a large, light-colored straw hat in her left hand. The path is made of large, light-colored stone tiles. To the left of the path is a swimming pool with clear blue water. The scene is brightly lit, suggesting a sunny day. The text "DUBAI STUDIO CITY" is overlaid in the center of the image.

DUBAI STUDIO CITY



DUBAI STUDIO CITY

Studio City is one of Dubai's fastest-growing business hubs for film and television production. It's also a young and trendy hotspot for aspiring creative professionals.

مدينة دبي للاستوديوهات

تعد مدينة دبي للاستوديوهات واحدة من أسرع المراكز التجارية نمواً المتخصصة في مجال الإنتاج الفني السينمائي والتلفزيوني وهي نقطة جذب شبابية وعصرية في دبي للمحترفين وعشاق الإبداع.



A YOUNG AND VIBRANT COMMUNITY

A community that offers you nothing but the best, catering to your productivity, well-being, leisure, and comfort. Enjoy the peace of a perfect work-life balance in a modern residential hub.

مجتمع شبابي نابض بالحياة

مجتمع يوفر لك بيئة مثالية للعمل والعيش، حيث ستتمكن من تحقيق أقصى استفادة من قدراتك، عزز إنتاجك ورفاهيتك واستمتع بوقت فراغ ممتع في بيئة سكنية حديثة.

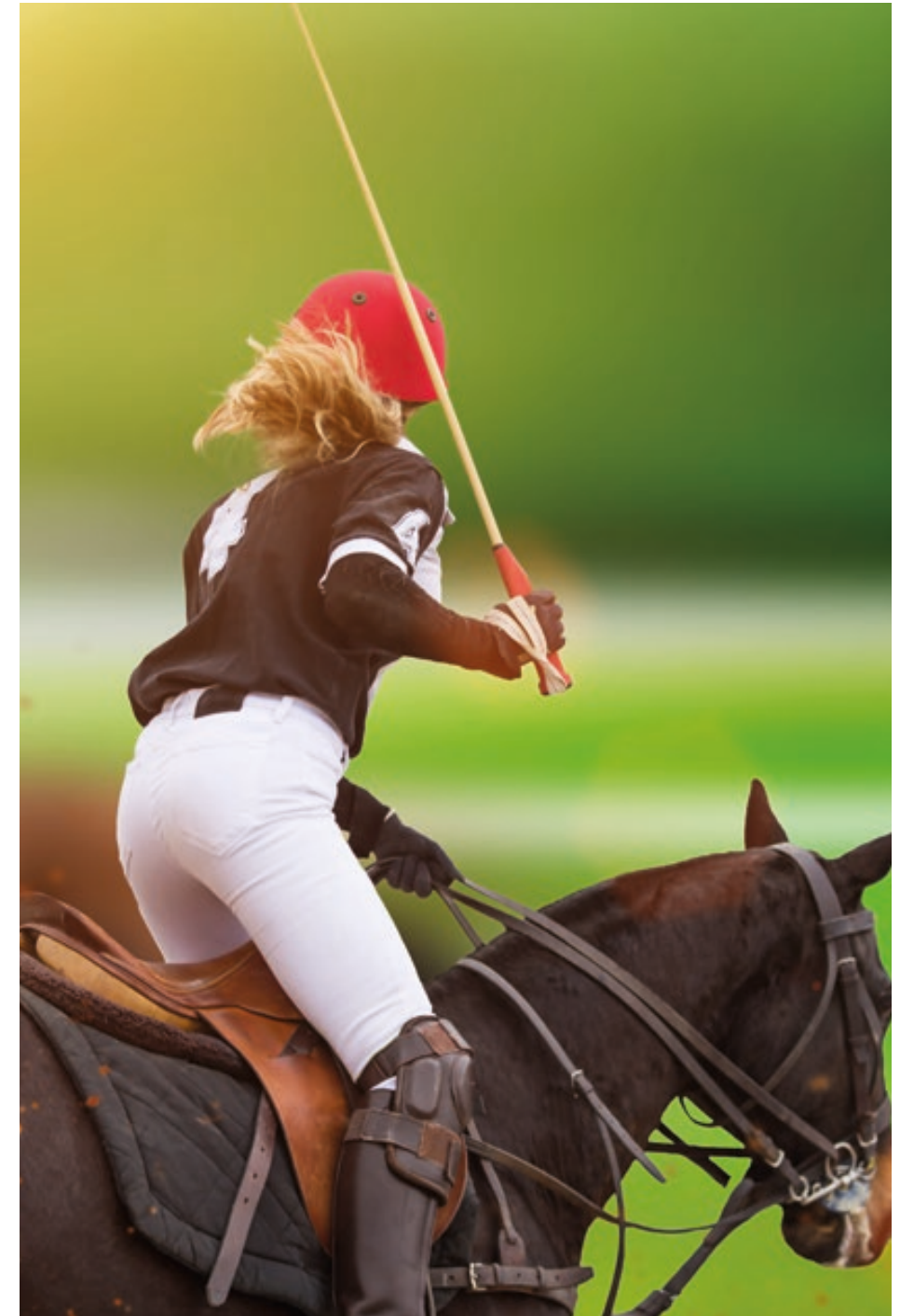
CONNECT, EVOLVE, THRIVE

تواصل، تطور، وازدهر



Key attractions include Dubai Autodrome, The Els Club, Dubai Polo & Equestrian Club, The Dubai International Stadium, Football Academy Dubai, Sports Park, ICC Academy and The Miracle Garden.

العديد من مناطق الجذب الرئيسية والتي تشمل دبي أوتودروم، ونادي إلس للجولف، ونادي دبي للبولو والفروسية، واستاد دبي الدولي، إضافة إلى أكاديمية دبي لكرة القدم، والمنتزه الرياضي، وأكاديمية الكريكيت، وحديقة ميركل دبي.





TEE OFF ON THE GOLF COURSE

أطلق العنان في ملعب الجولف

ENJOY AN ACTIVE LIFESTYLE

نمط حياة مفعم بالحوية



CONTEMPORARY
ARCHITECTURAL DESIGN

تصميم معماري معاصر

LOCATION

Close to the heart of the city and Expo City Dubai, Studio City offers a strategic location and excellent accessibility.

Residents will benefit from a variety of amenities within close proximity including schools and colleges, medical facilities, sports, leisure attractions and much more.

الموقع

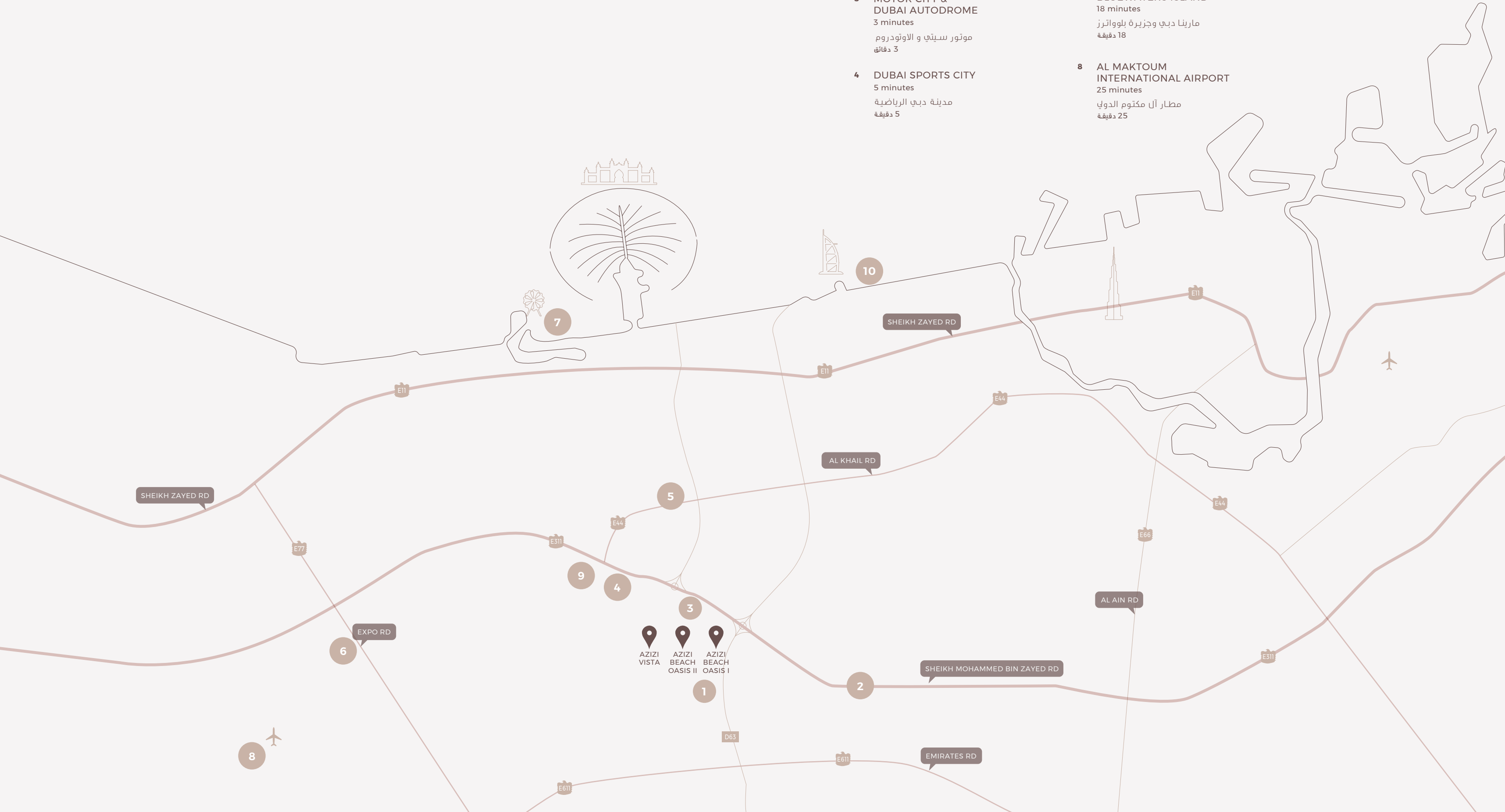
تتمتع مدينة دبي للاستوديوهات بموقع استراتيجي مثالي وإمكانية وصول ممتازة حيث تقع بالقرب من قلب دبي ومدينة إكسبو دبي.

سيتمتع المقيمون بمجموعة متنوعة من وسائل الراحة القريبة بما في ذلك المدارس والكليات والمرافق الطبية ومناطق الجذب الرياضية والترفيهية وغير ذلك الكثير.

KEY LANDMARKS

المعالم الرئيسية

- | | | |
|--|---|--|
| 1 EQUESTRIAN CLUB
2 minutes
نادي الفروسية
2 دقائق | 5 AL KHAIL ROAD
8 minutes
طريق الخيل
8 دقيقة | 9 CITY CENTRE ME'AISEM
10 minutes
المعيصم سيتي سنتر
10 دقائق |
| 2 MOHAMMED BIN ZAYED ROAD
3 minutes
طريق محمد بن زايد
3 دقائق | 6 EXPO CITY DUBAI
15 minutes
مدينة إكسبو دبي
15 دقيقة | 10 JUMEIRAH BEACH
20 minutes
شاطئ جميرا
20 دقيقة |
| 3 MOTOR CITY & DUBAI AUTODROME
3 minutes
موتور سيتي و الاوتودروم
3 دقائق | 7 DUBAI MARINA & BLUEWATERS ISLAND
18 minutes
مارينا دبي وجزيرة بلوواترز
18 دقيقة | |
| 4 DUBAI SPORTS CITY
5 minutes
مدينة دبي الرياضية
5 دقيقة | 8 AL MAKTOUM INTERNATIONAL AIRPORT
25 minutes
مطار آل مكتوم الدولي
25 دقيقة | |





Azizi
BEACH OASIS I



A modern mid-rise development comprising studio, 1 & 2-bedroom apartments, Beach Oasis I is a vibrant residential community that ensures exceptional living standards.

بيتش أوبسيس 1 هو مجمع سكني حيوي عصري متوسط الارتفاع، يضم استوديوهات وشقق بغرفة نوم واحدة وغرفتي نوم، ويوفر معايير جودة عالية لحياة استثنائية.



Home to a pristine lagoon-style swimming pool, Beach Oasis I residents will enjoy a variety of outdoor facilities, including landscaped gardens and a beautiful courtyard and fully-equipped air-conditioned gymnasiums.

سيستمتع سكان بيتش أوبيسس I بمسبح رائع على طراز البحيرة ومجموعة متنوعة من المرافق الخارجية بما في ذلك الحدائق ذات المناظر الطبيعية وساحة الفناء المميزة وصلات الألعاب الرياضية المجهزة بالكامل.

A COURTYARD ENRICHED BY NATURE

فناء خارجي يزخر بألوان الطبيعة



INDULGE IN SPORT
& RECREATION

مرافق رياضية
وترفيهية متميزة



RELAX & UNWIND

استمتع بعالم من الاسترخاء



MODERN INTERIORS
تصميمات داخلية معاصرة





CLASSIC DESIGNS BATHED
IN SUNLIGHT

تصميمات كلاسيكية تتألق
بأشعة الشمس

WELL-DESIGNED OUTDOOR SPACES

مساحات خارجية بتصميم مميز



BUILT TO HIGH QUALITY STANDARDS

مجهزة بأعلى معايير الجودة



A RETREAT WITH MODERN TOUCHES

ملاذك الهادئ بلمسات عصرية





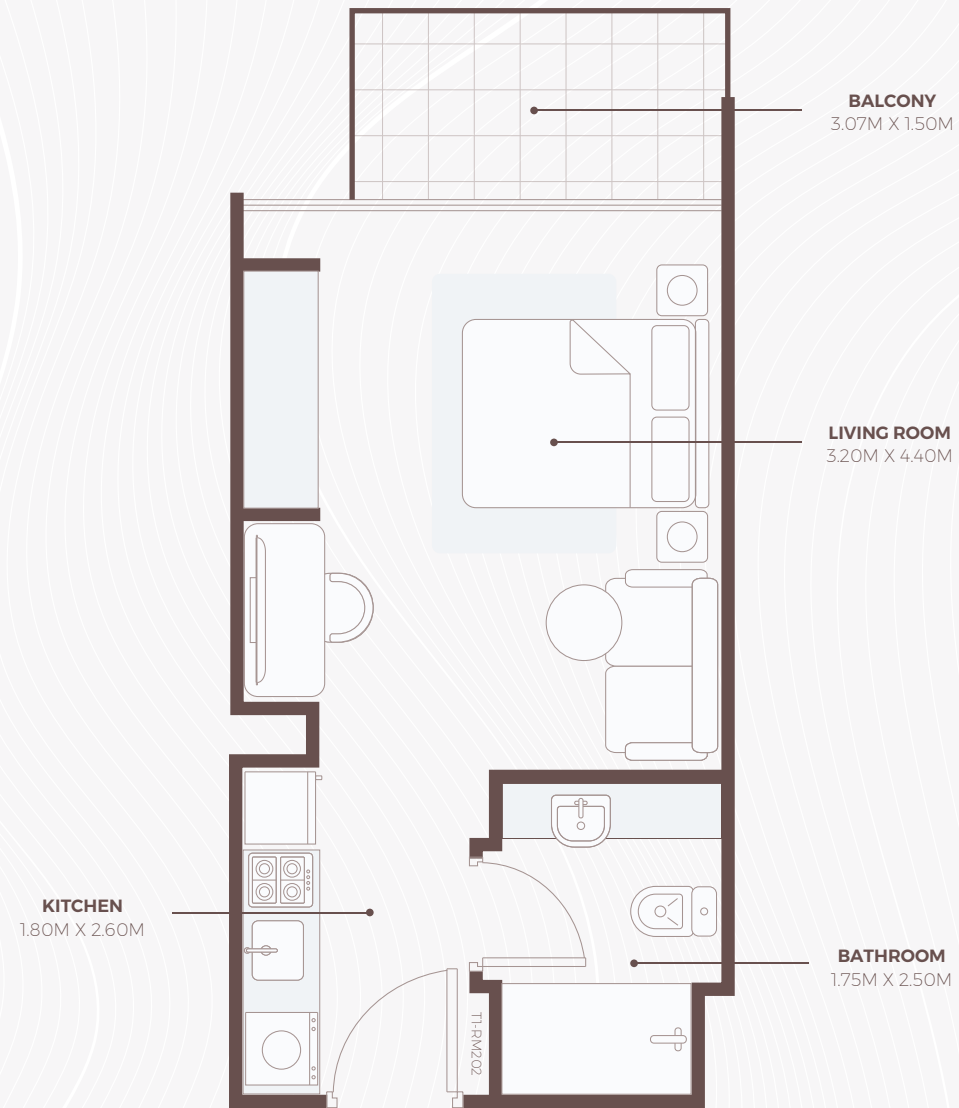
DESIGNED WITH YOUR
NEEDS IN MIND

مصممة لتناسب احتياجاتك

FLOOR PLAN

STUDIO TYPE 1

1ST TO 8TH FLOOR

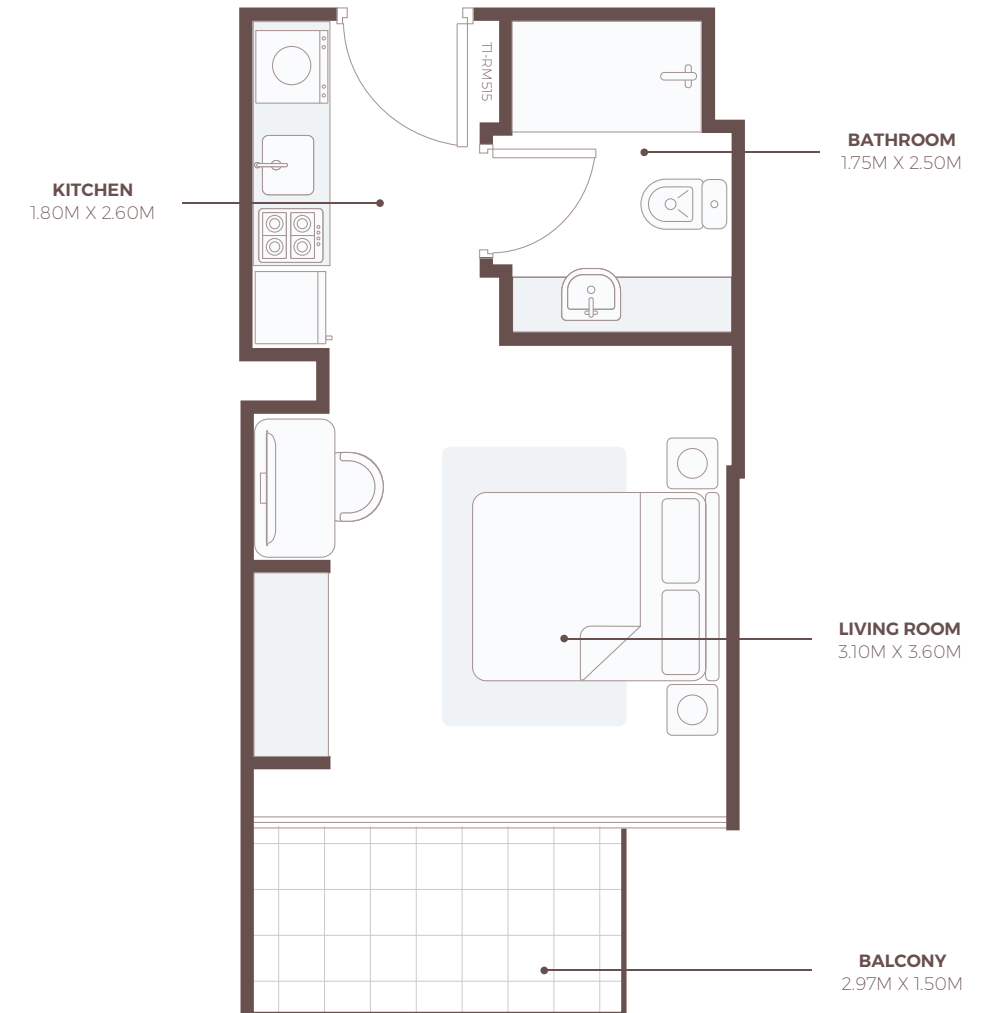


SUITE AREA: 314.09 SQ.FT
TOTAL AREA: 365.98 SQ.FT

FLOOR PLAN

STUDIO TYPE 2

5TH TO 8TH FLOOR



SUITE AREA: 271.58 SQ.FT
TOTAL AREA: 323.67 SQ.FT



FLOOR PLAN

1 BEDROOM TYPE 1

1ST TO 8TH FLOOR

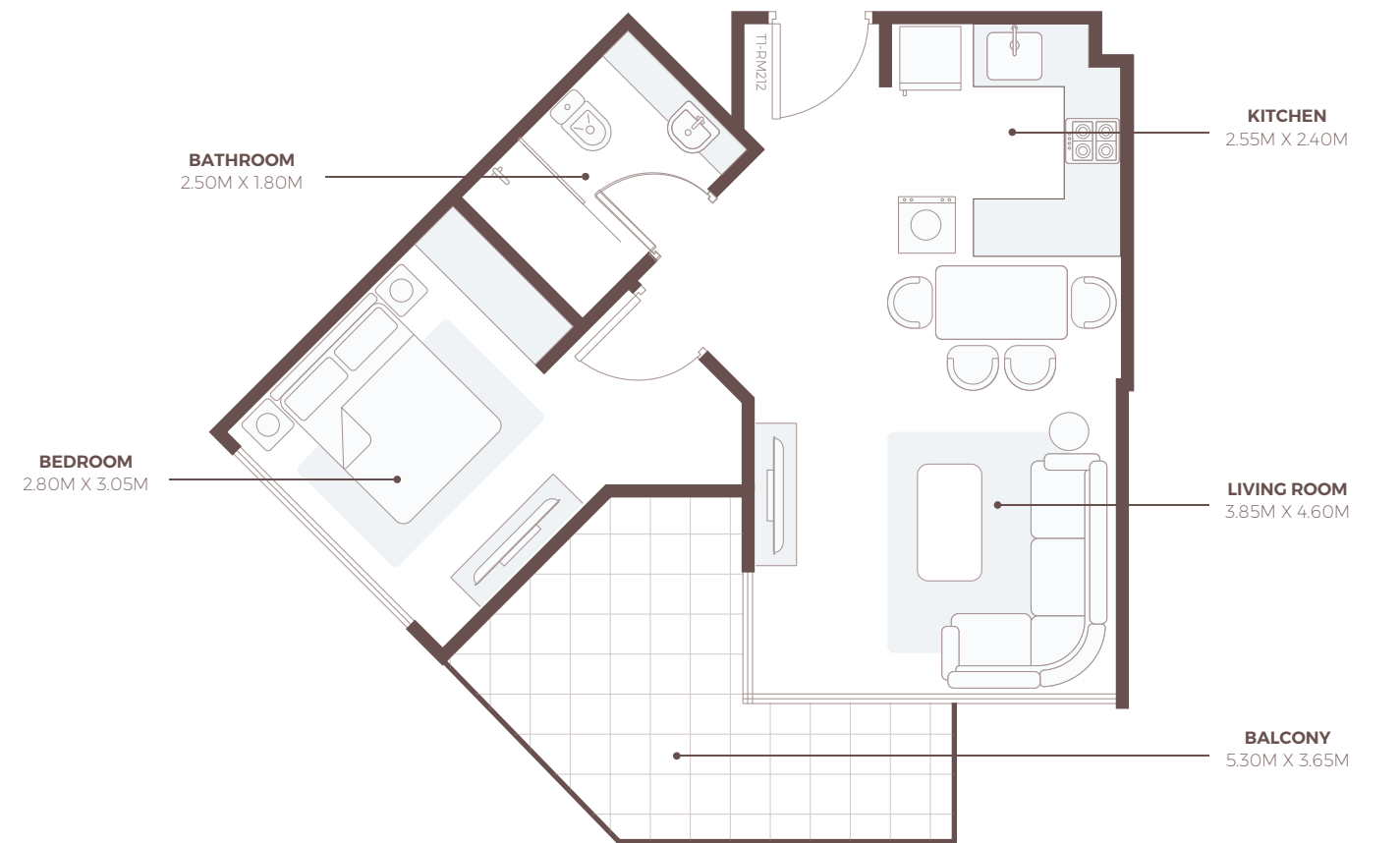


SUITE AREA: 530.56 SQ.FT
TOTAL AREA: 609.13 SQ.FT

FLOOR PLAN

1 BEDROOM TYPE 2

1ST TO 8TH FLOOR



SUITE AREA: 541.97 SQ.FT
TOTAL AREA: 673.61 SQ.FT



FLOOR PLAN

2 BEDROOM TYPE 1

1ST TO 6TH FLOOR

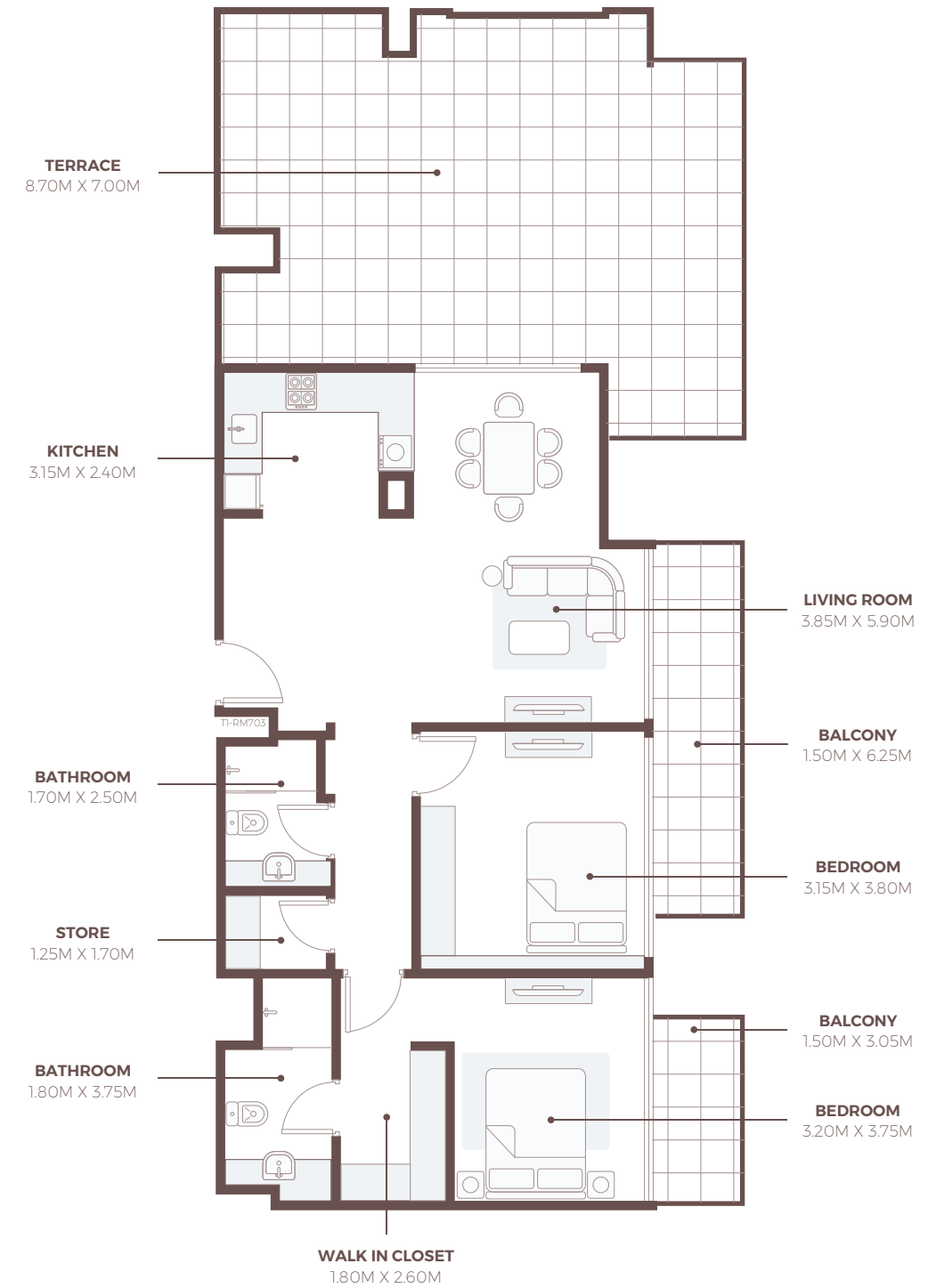


SUITE AREA: 737.23 SQ.FT
TOTAL AREA: 846.48 SQ.FT

FLOOR PLAN

2 BEDROOM TYPE 2

7TH & 8TH FLOOR



SUITE AREA: 1050.24 SQ.FT
TOTAL AREA: 1777.89 SQ.FT





Azizi
BEACH OASIS II



WHERE SERENITY MEETS MODERNITY

Experience a serene lifestyle in a modern living space.
Choose from spacious studio, 1 & 2-bedroom apartments
with top-notch facilities.

حيث تلتقي الحياة العصرية بالهدوء والسكينة

استمتع بأسلوب حياة هادئ في بيتش أويسس II وأختر من بين استوديوهات
وشقق بغرفة نوم واحدة وغرفتي نوم بمساحات واسعة تناسب احتياجاتك
إضافة إلى أحدث وسائل الراحة والترفيه.



YOUR PERSONAL OASIS

An elegant urban neighborhood comprising two buildings surrounding a lagoon-style pool nestled at the center, Beach Oasis II is where life finds joy in full swing.

استمتع بواحدك الخاصة

بيتش أوبسيس II هو مجتمع حضري يتكون من مبنيين يتوسطهما مسبح على طراز البحيرة وشاطئ رائع. يوفر هذا المجتمع التوازن المثالي بين العمل والحياة، مما يمنحك فرصة للاستمتاع بأوقات لا تضاهى.

MERGING SPLENDOR WITH
URBAN VIBRANCY

مزيج مثالي من الرفاهية والحيوية



MASTERFUL LAYERING
OF TEXTURES

لمسات فنية منسوجة ببراعة



ELEGANCE REIMAGINED

الأناقة بتصور جديد

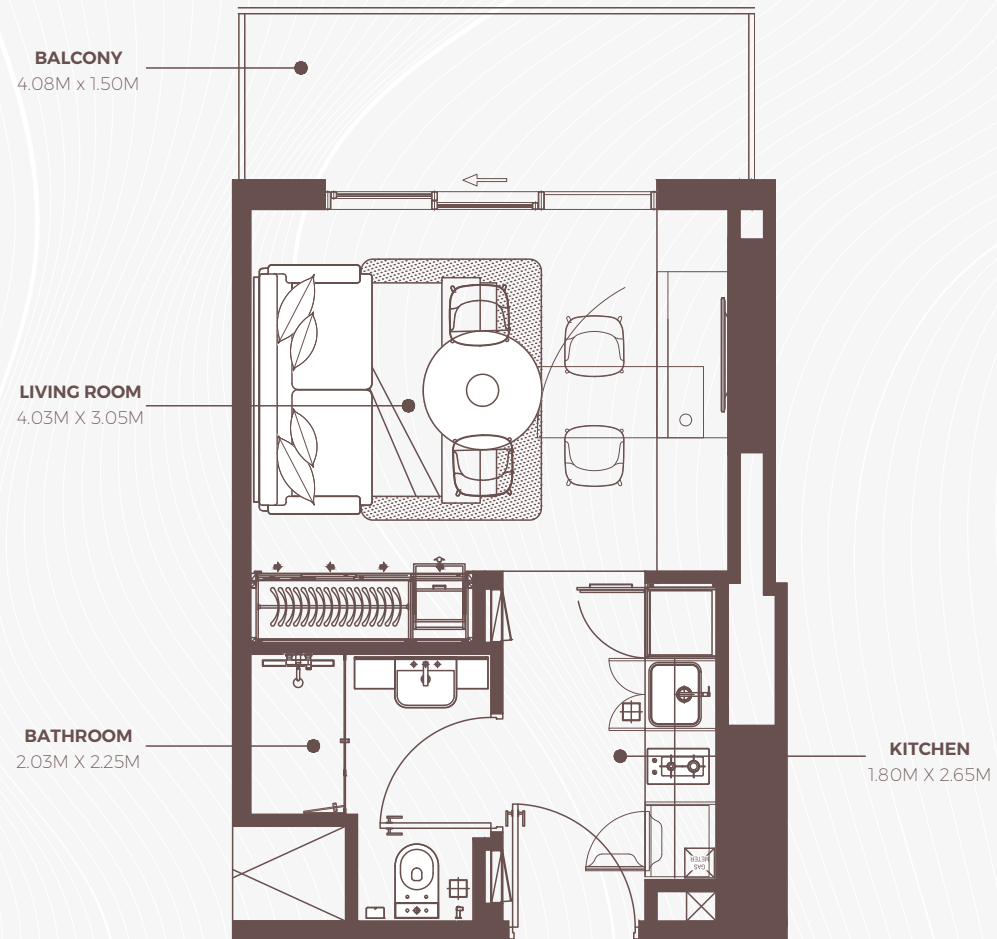


QUALITY SECOND TO NONE

جودة لا مثيل لها

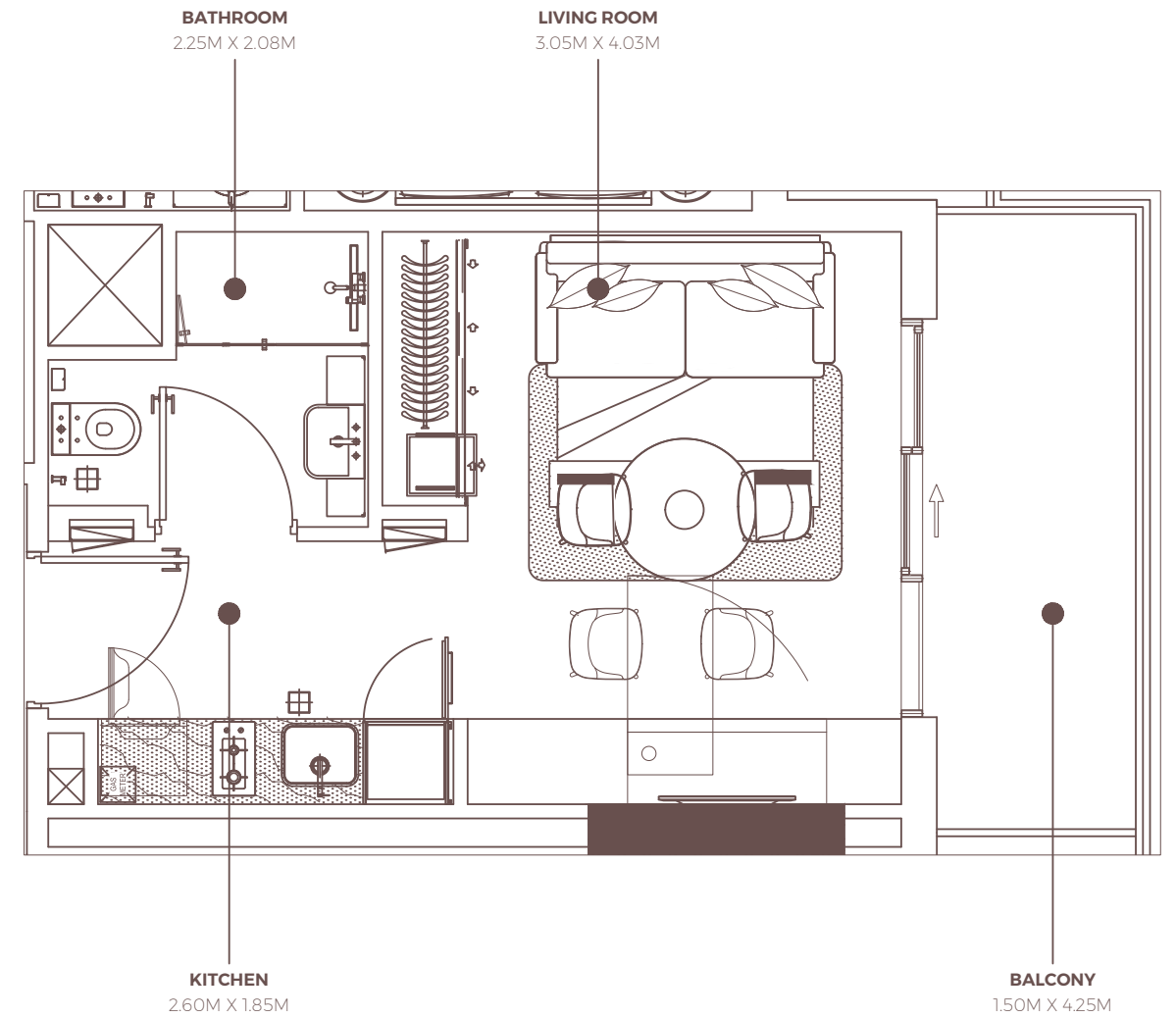


FLOOR PLAN
STUDIO TYPE 1
2ND TO 8TH FLOOR



SUITE AREA: 273.41 SQ.FT
TOTAL AREA: 346.07 SQ.FT

FLOOR PLAN
STUDIO TYPE 2
2ND TO 8TH FLOOR



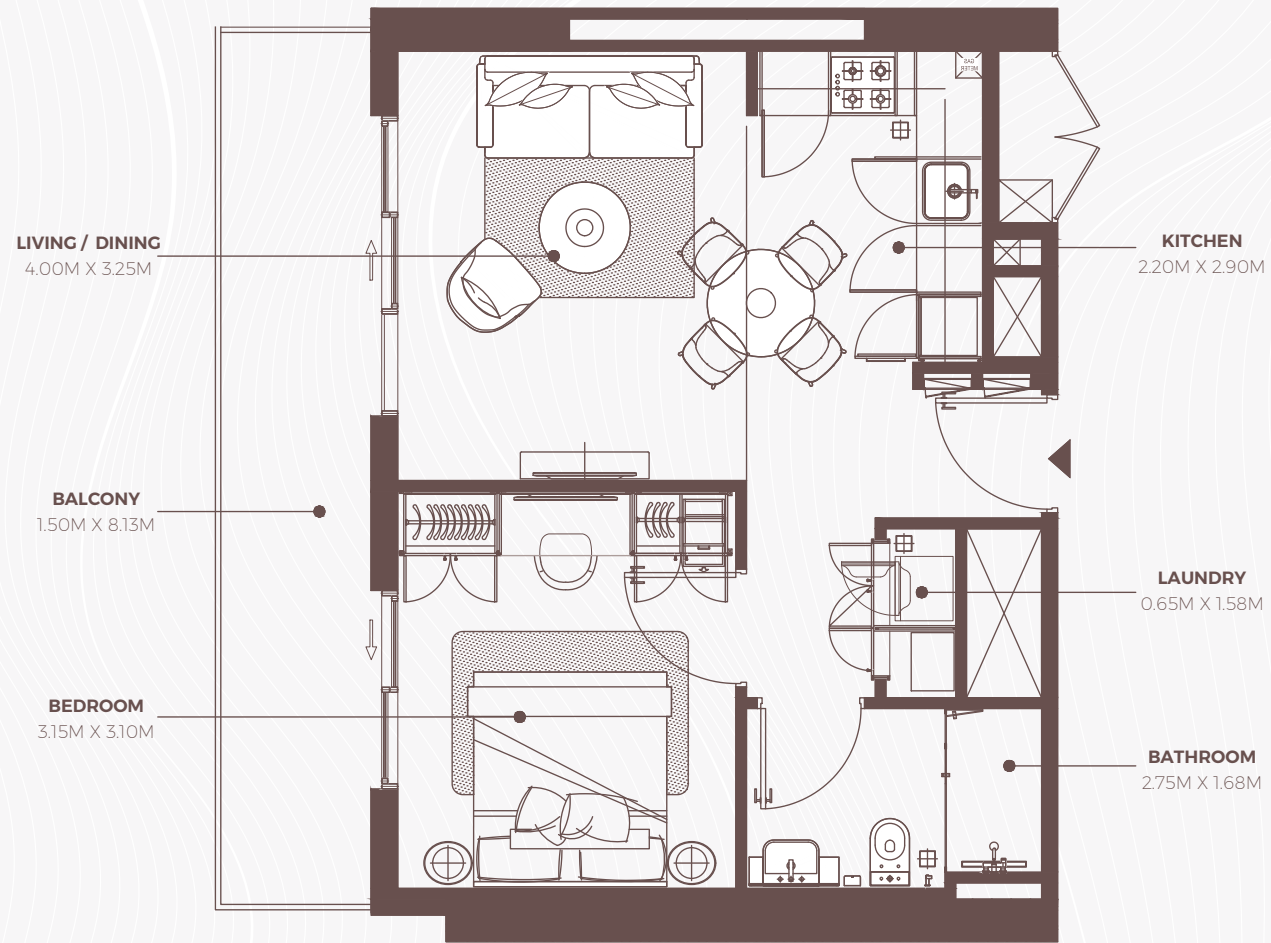
SUITE AREA: 273.83 SQ.FT
TOTAL AREA: 346.49 SQ.FT



FLOOR PLAN

1 BEDROOM TYPE 1

2ND TO 8TH FLOOR

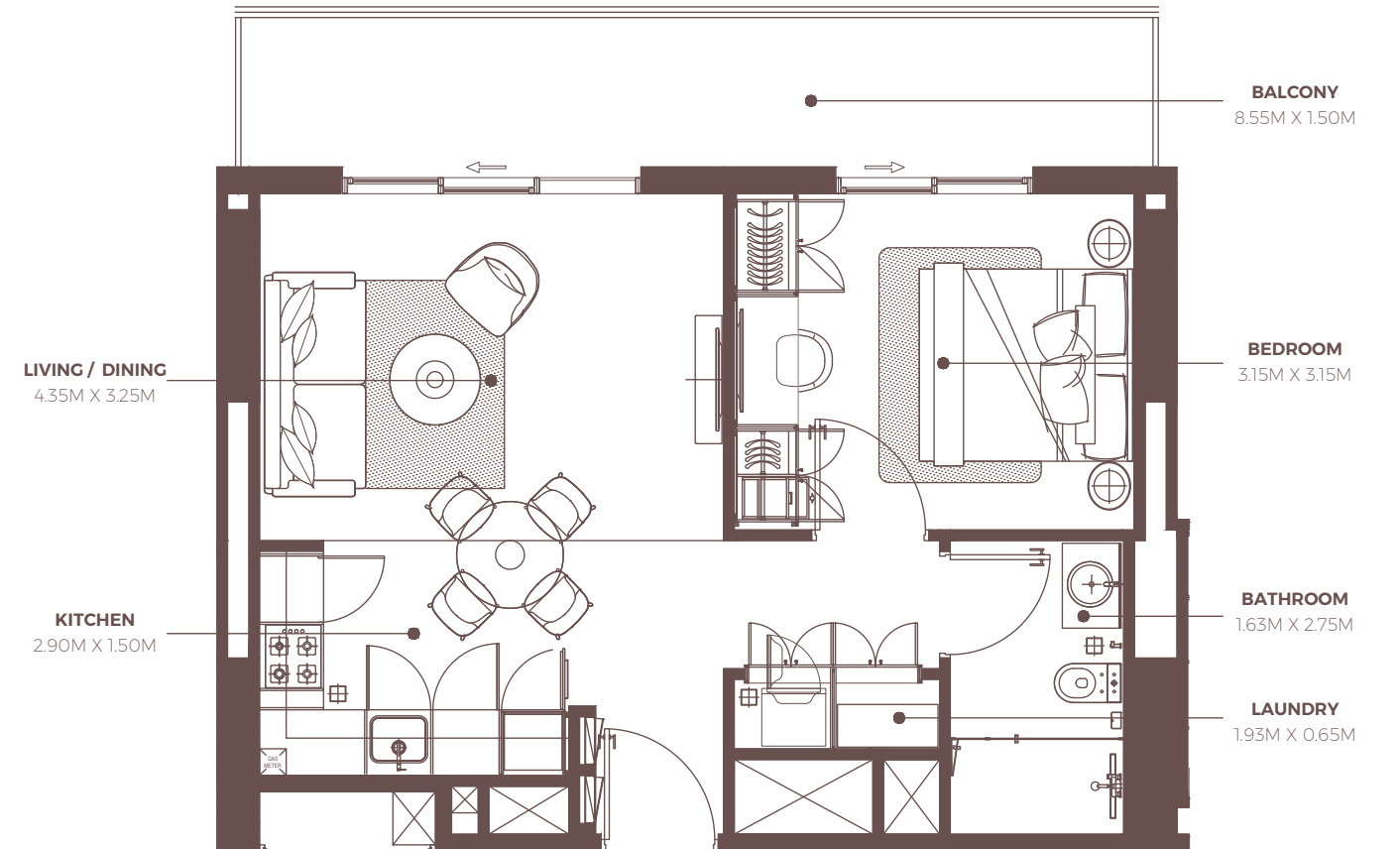


SUITE AREA: 516.78 SQ.FT
TOTAL AREA: 655.10 SQ.FT

FLOOR PLAN

1 BEDROOM TYPE 2

2ND TO 8TH FLOOR



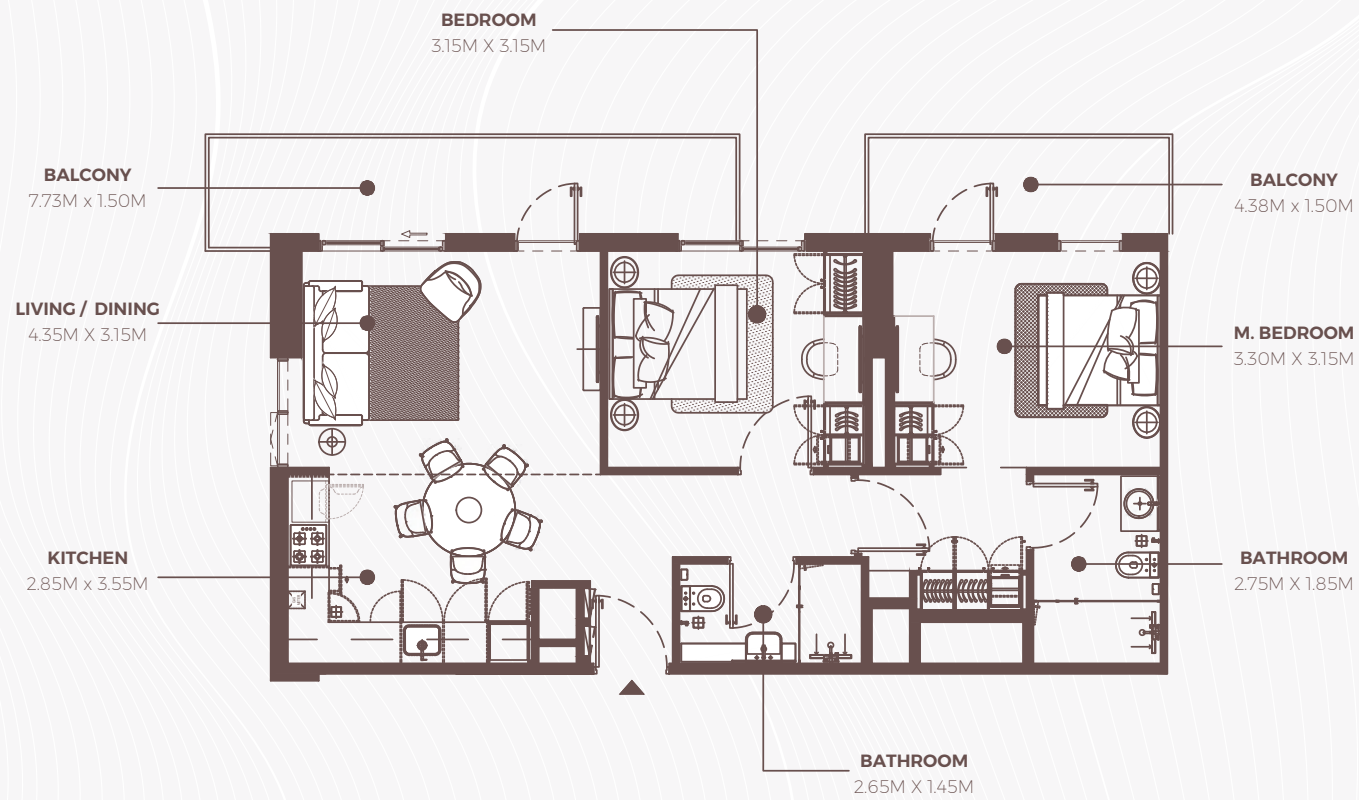
SUITE AREA: 534.97 SQ.FT
TOTAL AREA: 680.39 SQ.FT



FLOOR PLAN

2 BEDROOM TYPE 1

3RD, 5TH & 7TH FLOORS

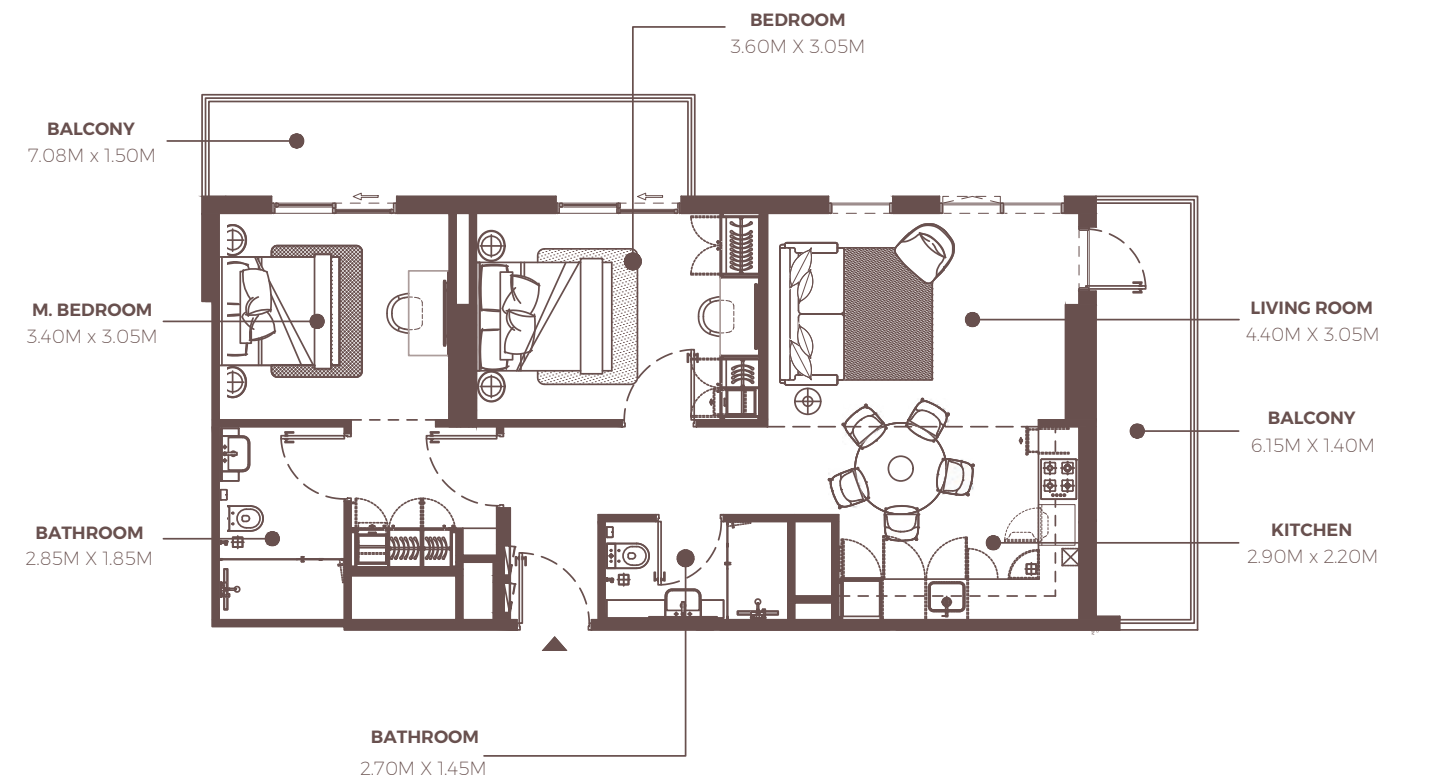


SUITE AREA: 837.33 SQ.FT
TOTAL AREA: 1043.25 SQ.FT

FLOOR PLAN

2 BEDROOM TYPE 2

4TH, 6TH & 8TH FLOORS



SUITE AREA: 835.07 SQ.FT
TOTAL AREA: 1056.27 SQ.FT





AZIZI VISTA

A VISTA TO THE FUTURE

Vista features modern apartments built with a sleek design and is surrounded by greenery and other lifestyle facilities. It is home to studio, 1 & 2-bedroom apartments.

الحياة العصرية بمنظور جديد

تتميز فيستا بشققها العصرية وتصميماتها الأنيقة، وتوفر لك نمط حياتي مميز تحيط به المساحات الخضراء الخلابة إضافة إلى العديد من المرافق الخدمية. تضم فيستا استوديوهات وشقق مكونة من 1 و 2 غرفة نوم.



LIVE YOUR BEST LIFE

Vista flaunts excellent amenities, including crystal clear pools, exclusive areas for yoga, socializing, and BBQ along with an attractive kids' play area.

عندما تمنحك الحياة أجمل ما فيها

تقدم لك فيستا وسائل راحة ممتازة كالمسابح النقية، مناطق خاصة لممارسة اليوجا، أماكن للتجمعات والحياة الاجتماعية، ومناطق خاصة لحفلات الشواء بالإضافة إلى منطقة لعب جذابة للأطفال.



CONTEMPORARY AESTHETICS
تصاميم خارجية بلمسات عصرية



STEP INTO MODERN
SOPHISTICATION

ادخل إلى عالم
من الرقي والحداثة



EMBRACE A WELCOMING AMBIANCE

استمتع بأجواء ترحيبية ساحرة



TIMELESS ART, BREATHTAKING VIEWS

إطلالات خلابة تعكس سحر الإبداع



SOFT, SUBTLE AND SPACIOUS

تصاميم أنيقة ومساحات واسعة



WAKE UP TO SERENE MORNINGS

استيقظ على صباحات يغمرها الهدوء





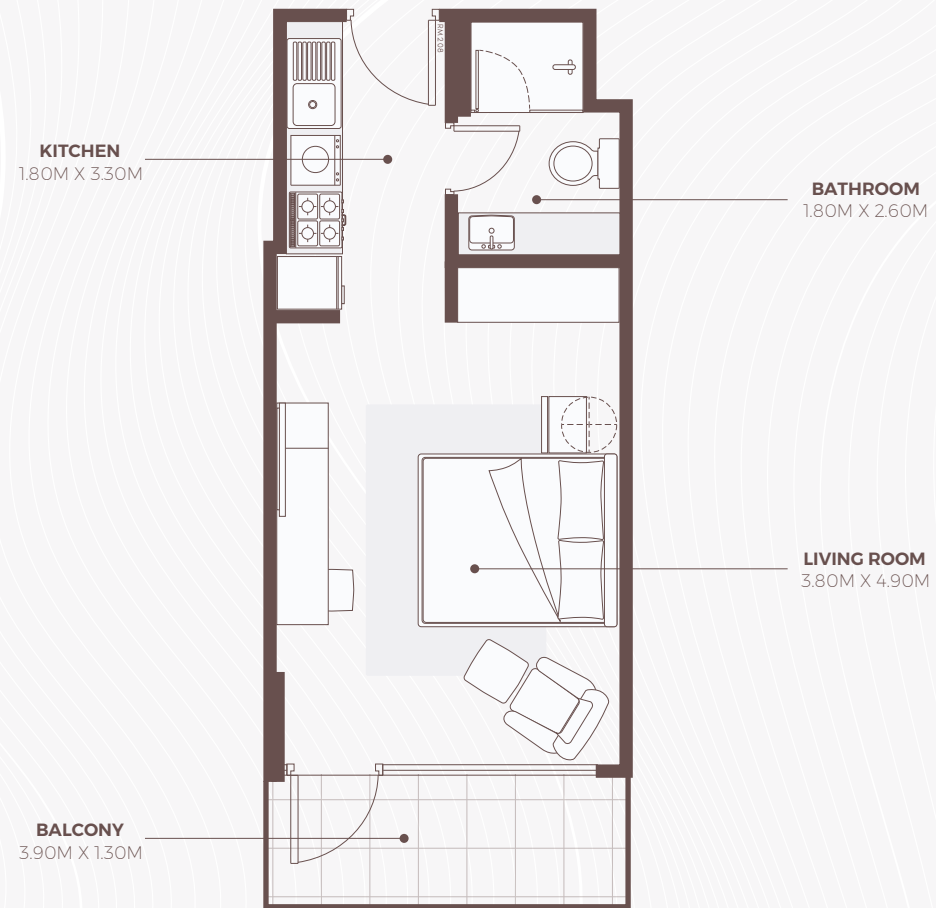
REDEFINING COMFORT

مفهوم جديد للراحة

FLOOR PLAN

STUDIO TYPE 1

1ST TO 7TH FLOOR

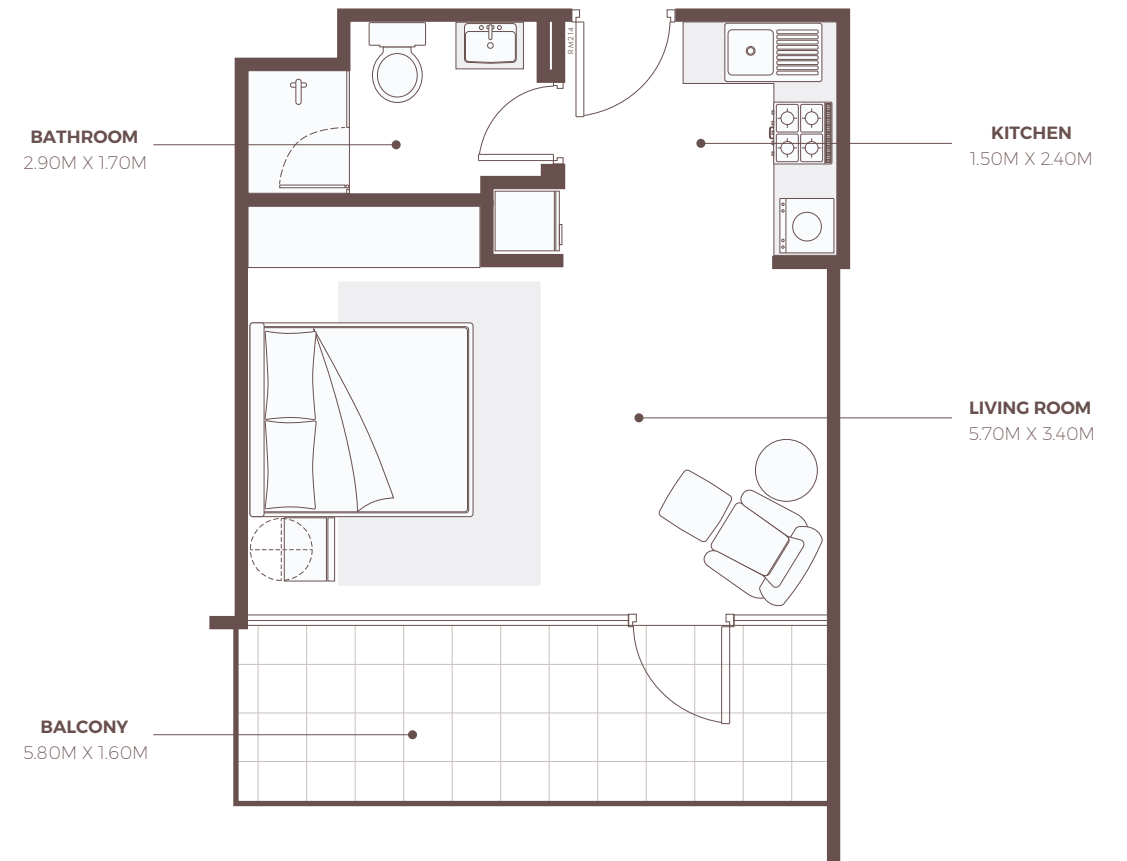


SUITE AREA: 359.19 SQ.FT
TOTAL AREA: 420.55 SQ.FT

FLOOR PLAN

STUDIO TYPE 2

1ST TO 8TH FLOOR



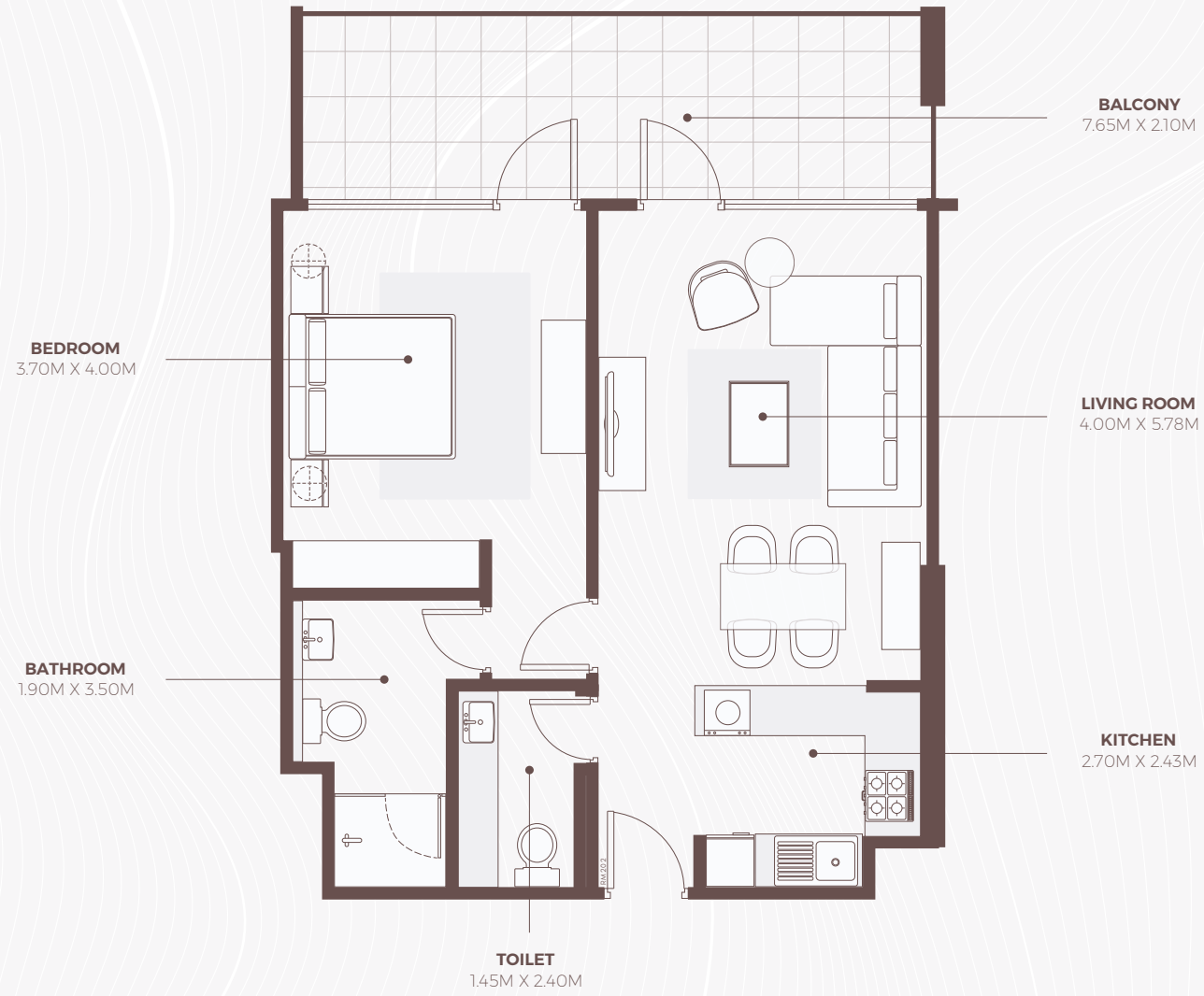
SUITE AREA: 385.78 SQ.FT
TOTAL AREA: 498.16 SQ.FT



FLOOR PLAN

1 BEDROOM TYPE 1

1ST TO 8TH FLOOR

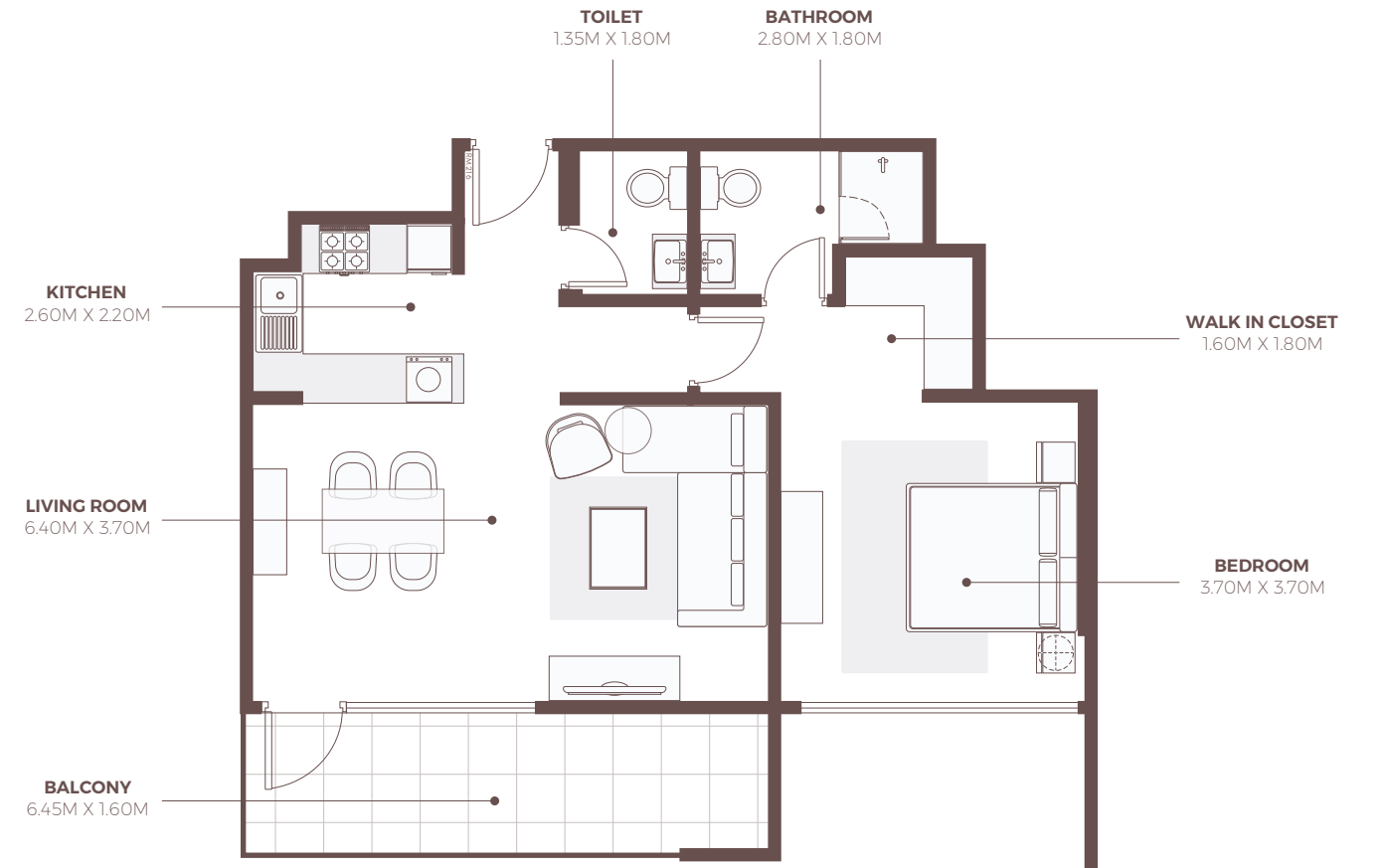


SUITE AREA: 713.87 SQ.FT
TOTAL AREA: 904.71 SQ.FT

FLOOR PLAN

1 BEDROOM TYPE 2

1ST TO 8TH FLOOR



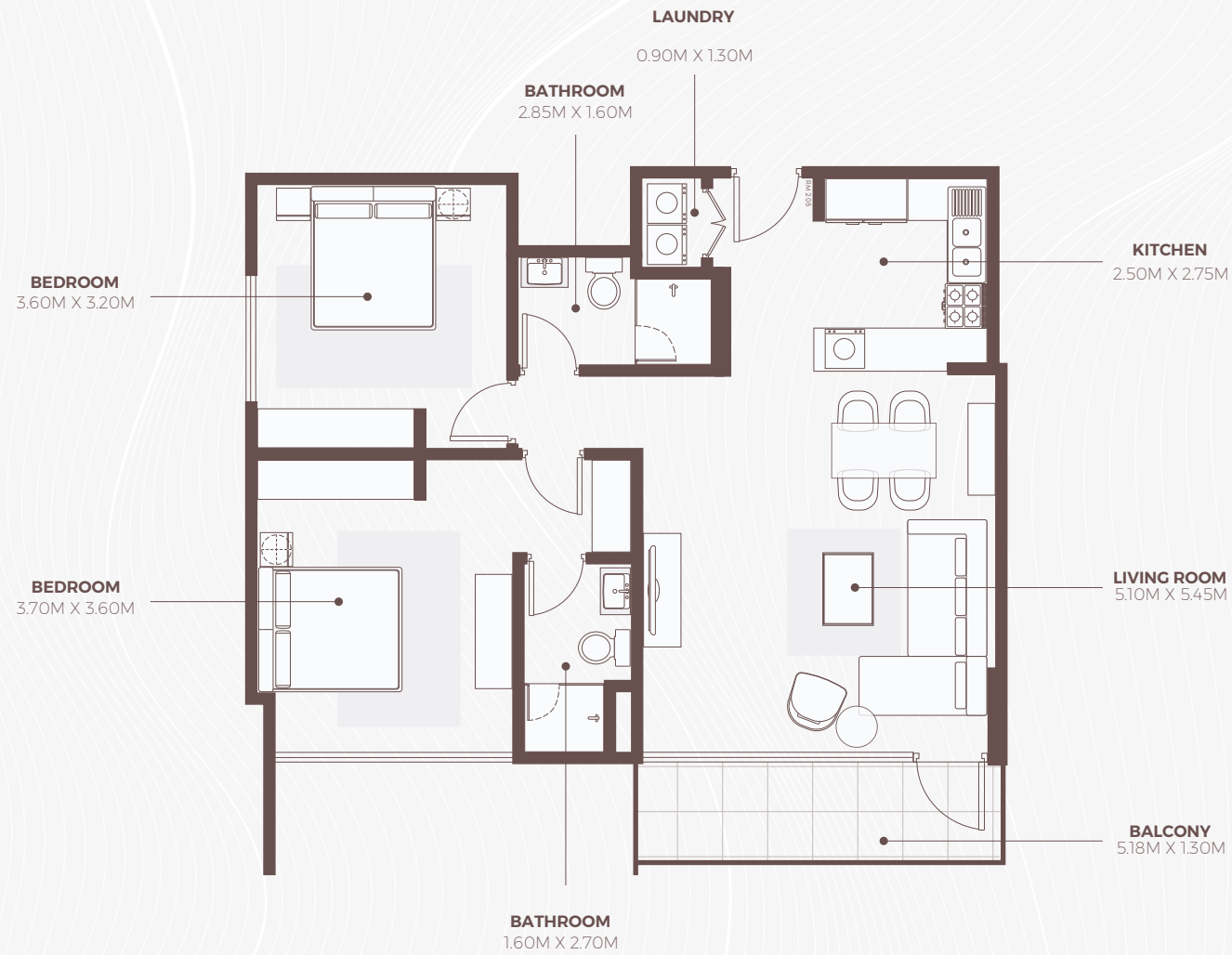
SUITE AREA: 726.46 SQ.FT
TOTAL AREA: 851.32 SQ.FT



FLOOR PLAN

2 BEDROOM TYPE 1

1ST TO 7TH FLOOR

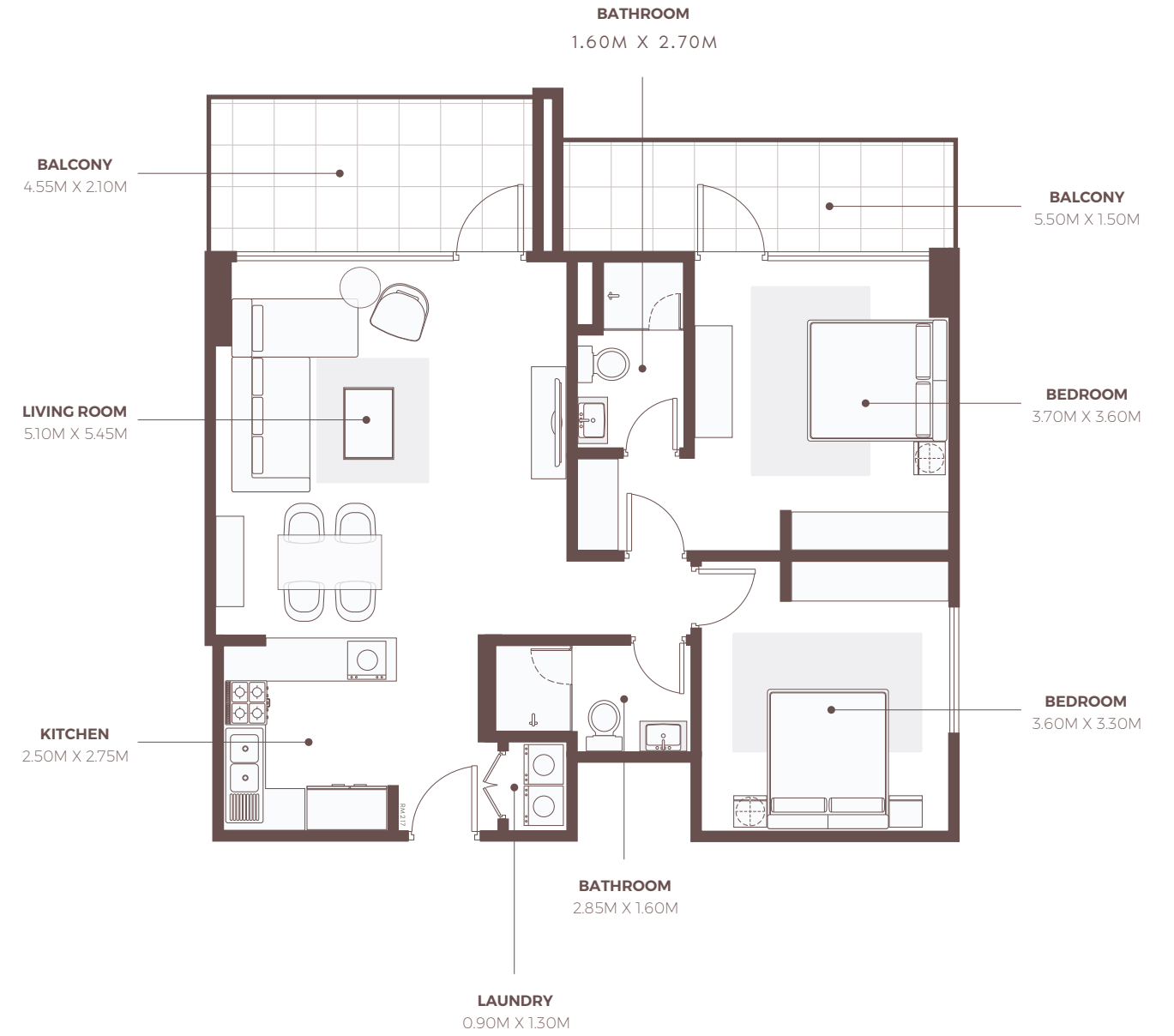


SUITE AREA: 955.52 SQ.FT
TOTAL AREA: 1037.54 SQ.FT

FLOOR PLAN

2 BEDROOM TYPE 1A

2ND TO 8TH FLOOR



SUITE AREA: 962.09 SQ.FT
TOTAL AREA: 1184.47 SQ.FT





Note: Plan and details included are indicative only and are subject to change by the Master Developer/Developer/Seller at its sole discretion without notice and/or liability. All images, including features, finishes, furnishings and scale are illustrative only. Final areas, dimensions, layout and materials may differ from those stated, and the layout may be mirrored. The plot area shown is illustrative only and the actual plot area may vary depending on the plot location in the Master Community as selected by the purchaser.

ملاحظة: الخطة والتفاصيل المشمولة هنا هي للإشارة فقط وهي قابلة للتغيير من قبل المطور الرئيسي/المطور/البائع بدون إخطار أو مسؤولية مسبقة. كما أن جميع الصور التي تشمل الميزات، والنشطيات، والأثاث، والمساحات هي للعرض فقط. قد تختلف المناطق، والأبعاد، والتصاميم، والمواد النهائية عن تلك التي أشرت إليها. وقد يتم عكس التصاميم كما هي. وإن مساحة المنطقة المبينة هنا هي للعرض فقط، وقد تختلف مساحة المنطقة الفعلية بحسب موقعها في المشروع وبحسب اختيار المشتري.



800-29494

AZIZIDEVELOPMENTS.COM